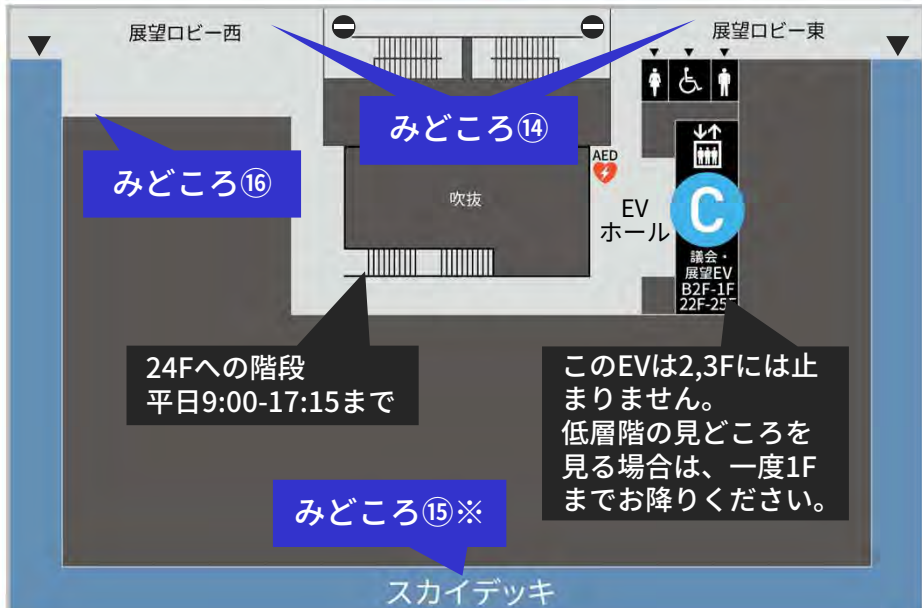
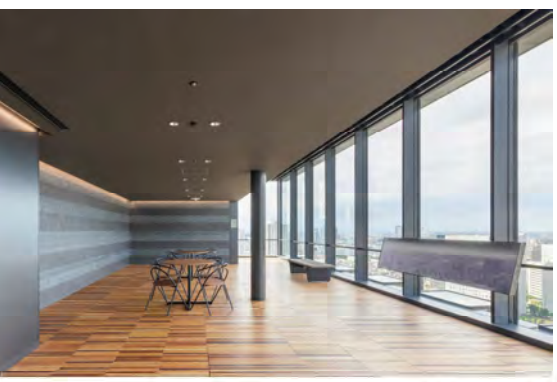


高層階みどころ (展望ロビー・スカイデッキ・議場)

川崎市役所本庁舎 みどころマップ

みどころ⑭ 展望ロビー

展望ロビーは東側と西側にそれぞれあり、北（東京方面）の景色を中心に東（臨海部・羽田方面）、西（武蔵小杉方面）の景色を一望できます。天気の良い日は東京タワーやスカイツリーも見ることができます。
※屋内のため、荒天時でも見学可能です。



25F

※25Fの展望ロビー・スカイデッキは年末年始を除く9:00 - 21:00（土日祝日を含む）まで見学いただけます。（設備点検等により閉鎖する場合があります。）

みどころ⑮ スカイデッキ

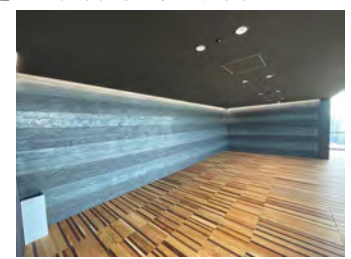
東（臨海部・羽田方面）、南（横浜方面）、西（武蔵小杉方面）の景色が一望できます。天気の良い日は富士山や房総半島なども見ることができます。

※スカイデッキは屋外のため、飛散物にはご注意ください。また、強風、雨等の荒天時は、予告なく閉鎖することがあります。あらかじめご承知ください。



みどころ⑯ かわさきマイスターの塗装技術・ギャラリー

川崎市が市内最高峰の匠として認定する「かわさきマイスター」の綾部淳氏が手掛けた、金属のような質感の壁面を見ることができます。また、ギャラリースペースとなっているため、企画展を行っている場合もあります。



みどころ⑰ 議場見学窓

ロビーから議場の様子を見ることができます。

※平日9:00-17:15まで見学可能です。また、議会会期中（主に3月、6月、9月、12月）は全日見ることができません。あらかじめご了承ください。



24F

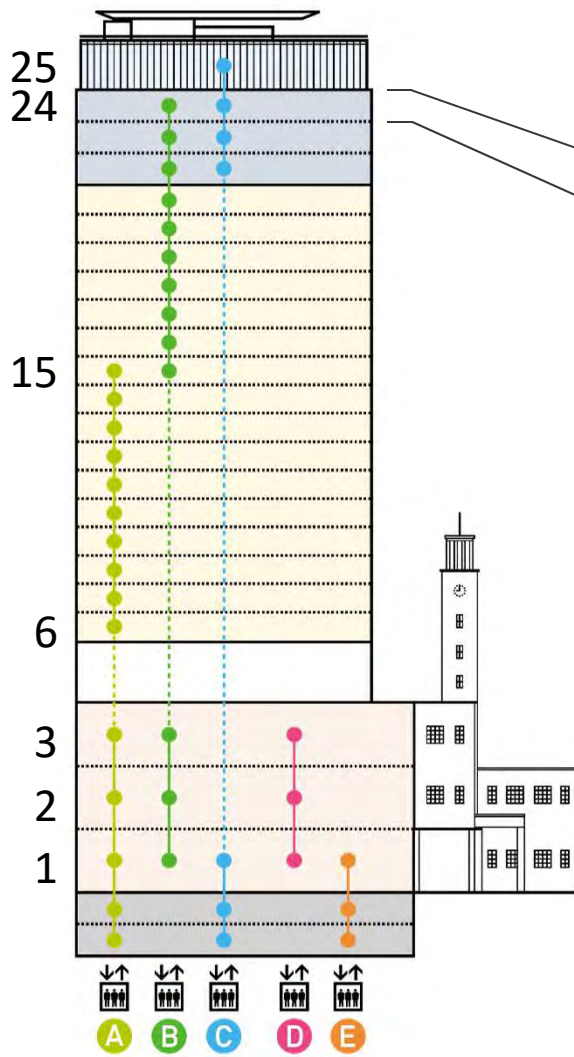
市役所本庁舎の様々なみどころを紹介します。
各階に点在しているため、各エレベーターの停止階にご確認ください。

展望ロビー・スカイデッキ (25F)

1階アトリウム側の入口から入り、東側のCエレベーターで25階にお上がりください。

旧市長室 (2F) ・屋上庭園 (3F)

アトリウム東側のDエレベーターをご利用ください。アトリウムや復元棟の階段もご利用いただけます。



■高層階みどころ (→裏面参照) Cエレベーターをご利用ください

- 25F ⑭展望ロビー/⑮スカイデッキ/⑯かわさきマイスターの塗装技術
- 24F ⑰議場見学窓

■低層階みどころ (→中面参照) Dエレベーターをご利用ください

- 免震層 (3Fと4Fの間) ⑬免震層の解説
- 3F ⑪屋上庭園/⑫アトリウム
- 2F ⑧旧市長室/⑨月の顔/⑩制振ダンパー
- 1F ①案内サイン採用公募写真/②情報発信スペース/③旧本庁舎歴史展示/④歴史のタグ/⑤場所のタグ/⑥復元棟前の広場/⑦ライトアップ

※エレベーターはそれぞれ停止階が異なりますので、ご注意ください。
●のついた階に停止します。
※A・Bエレベーターは平日8:30-17:15までご利用可能です。

低層階みどころ (復元棟・アトリウム・外構等)

建物内のみどころは、年末年始を除く9:00 - 21:00 (土日祝日を含む) まで見学いただけます。
(各みどころに注記の記載があるものを除く)



1Fのみどころ / 2Fのみどころ / 3F等のみどころ / その他

みどころ① 案内サイン採用公募写真

庁舎の各案内サインの側面は、公募した写真を切り取ったデザインとしています。ここでは、採用された写真を一覧にして展示しています。(同じものを2か所に展示しています。)

みどころ② 情報発信スペース

市のプロモーション映像や議会情報が見られます。壁面には川崎の景色がイラストで描かれており、デジタルフォトフレームには様々な写真や画像等を映しています。企画展示も行っています。

みどころ③ 旧日本庁舎歴史展示

旧日本庁舎の歴史を知ることができる展示室です。中央のタッチ式モニタでは、歴史紹介映像や、解体から新築までのタイムラプス映像、復元棟各所にある復元案内などを見ることができます。また、旧日本庁舎にあった装飾や棟札、旧日本庁舎を支えていた松杭の状態を再現した展示、本物の松杭を使ったベンチなどがあります。

※復元棟各所の見どころをまとめたリーフレットを設置していますので、ぜひご覧ください。(歴史展示/総合受付にあります)

みどころ④ 歴史のタグ

昔のメイン通りであった京急通りに沿って、川崎市誕生から100年の歴史を刻んだ「歴史のタグ」が埋められています。

※現在は約半分で、残りは第2庁舎跡地広場の整備に併せて設置されます。(令和6年度末予定)

みどころ⑤ 場所のタグ

外構の舗装面には「場所のタグ」と称した各区の名所等が刻んであります。

※現在は約半分で、残りは第2庁舎跡地広場の整備に併せて設置されます。(令和6年度末予定)

みどころ⑥ 復元棟前の広場

ベンチやパーゴラがあり、カフェ・コンビニ利用者以外も休憩が可能です。

みどころ⑦ ライトアップ

日没~22時まで本庁舎がライトアップされています。復元棟前には様々なイラストが床面に映し出されます。

※年末年始を除く

みどころ⑧ 旧市長室

旧日本庁舎創建当時(昭和13年)の市長室を再現した展示室です。家具・内装の再現のほか、歴代市長の写真や川崎市映像アーカイブが見られるタッチ式モニタ、川崎市の年表も展示しています。市長の執務机は、本庁舎ができる直前まで市長が使っていたもので、座って記念撮影もすることができます!

みどころ⑨ 月の顔

岡本太郎作「月の顔」が展示されています。多摩区役所にあったものが移転しました。

みどころ⑩ 制振ダンパー

建物低層部に設置されている制振ダンパーを見ることができます。

※平日8:30-17:15まで

カフェ

復元棟1階にUNI COFFEE ROASTERYが新しくオープンしました。市内の和菓子店と連携したオリジナルメニューも販売しています。

※年中無休(年末年始を除く) 7時30分から21時まで

コンビニ

高層棟1階にファミリーマートが新しくオープンしました。店内では「かわさき名産品」など川崎市ゆかりの品も販売しています。

※市役所開庁日の7時30分から19時30分まで(土・日・祝日及び年末年始は休業)

みどころ⑪ 屋上庭園

復元棟屋上にあり、時計塔を眺めながら休憩ができるスペースです。

みどころ⑫ アトリウム

回廊デッキからアトリウム空間を眺めることができます。

みどころ⑬ 免震層の解説

この階段の3階と4階の間では免震層で建物が分かれている様子が見られます。免震装置は見られませんが、解説パネルもあります。

※平日8:30-17:15まで